

早めに受けよう! 特定健診!

冬場になると新型コロナウイルス感染が拡大する恐れがあります。
この秋に、お早めの健診受診をおすすめします。

特定健診を受けるには?

- 保険組合から受診案内や受診券が配布されます。受診券のない方は保険組合にお問い合わせください。(※保険組合とは保険証を発行しているところ)
- 診療所や病院などに保険者証と受診券をご持参下さい。
- 費用は保険組合により異なります。



■ 橿原市の方で国保・長寿保険ご加入の場合

| 種類 | 対象者 | 費用 |
|------|--------------------|---------|
| 特定健診 | 国民健康保険に加入の40歳以上の方。 | 1,000 円 |
| 長寿健診 | 後期高齢者医療保険に加入の方。 | 500 円 |

※費用は市町村または、保険組合により異なります。



大腸がんが増加しています!

大腸がんは症状が分かりにくく、検査が大切です。ぜひ、**大腸がん検診(便潜血検査)**を受けましょう。
(便を2回分出すだけ)

| | 1位 | 2位 | 3位 |
|-----|----|----|----|
| 男性 | 肺 | 胃 | 大腸 |
| 女性 | 大腸 | 肺 | 膵臓 |
| 男女計 | 肺 | 大腸 | 胃 |



特定健診は1万円ほど経費がかかるみたい。補助があるので、これだけの費用でいいのね。

予約制

乳腺エコーのご案内!

4,900円
(税込)

日時: 2020年11月14日(土) 9:30~12:30

2021年 1月30日(土) 9:30~12:30

対象: 20歳以上の女性(医療生協組合員及び同居のご家族)

料金: 4,900円(税込、組合員料金)

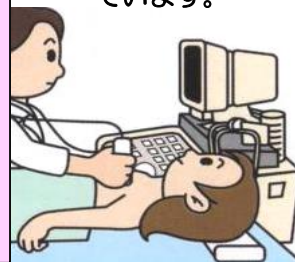
持ち物: 保険証(念のため)、着替えた服を入れる袋、フェイスタオル1枚

※奈良県医療福祉生協は組合員が出資し、利用し、運営する協同組合です。

未加入の方は、この機会にご加入下さい(1口1,000円からご加入できます)。

※ご予約が必要です。みみなし診療所までご連絡下さい。

乳がん検診にはマンモグラフィ検査と乳腺エコー検査、視触診があり、みみなし診療所では、**専門医による乳腺エコー検査**を行っています。



検査はお済みですか?

風しん抗体検査・予防接種が無料で受診できます!

風しんの公的予防接種機会がなかった昭和37年4月2日から昭和54年4月1日生まれの男性を対象に**風しんの抗体検査・予防接種が無料**で受診できます(抗体検査値の低い方は接種します)。

ほとんどの市町村でこのクーポン券が発行されており、みみなし診療所でもお受けできます。

2020 インフルエンザ予防接種おしらせ

インターネット予約はじまります!

感染症予防のため10月13日(火)からインターネットで予約開始

携帯・パソコンから以下のアドレスにアクセスしてください。受付ページへアクセス出来るQRコード⇒

<https://www.shujii.com/0744235722/i/>



- ①「予約」を選択⇒インフルエンザ「1回目」か「2回目」を選択
- ②予約する方の、診察券に記載された「患者番号(MC NO)」と「誕生日4桁」を入力。
例えば、患者番号「12345」で誕生日「1月1日」の場合「123450101」と入力します。
- ③予約者の名前が表示されますので、確認後、1回接種の方は希望日時を選択し予約します。
- ④予約完了確認画面が表示されましたら、メール登録願います。確認メール・接種日前日にメールが届きます。

※患者番号問い合わせ電話番号⇒0744-23-5722(水・日・祝祭日を除く 17時~18時)

※予約票は、右記アドレスから印刷又は診療所に取りに来てください。<https://www.yoshinhyo.com/download/mimi5722>

65歳以上の方は高齢専用受付をご利用ください。

65歳以上の方は10月1日から接種可能です。予約は下記曜日の時間帯で受付中です。

高齢者専用受付⇒0744-23-5722月・火・木・金・土曜日の14時~17時(祝祭日除く)

65歳以上の方は市町村の補助があります。檀原市内の方は1,500円で接種できます。檀原市外の方、また年齢や住居地などにより、公費補助を受けられる方は、接種前までに書類や手続きをおすませ下さい。

電話予約またはご来場での予約 10月13日(火)開始

予約前にご確認・ご準備いただきたいこと

- 診察券をお手元にご準備ください。
- 当生協に未加入の方は、事前にご加入の手続きをお済ませ下さい。
- 予約日の変更がないよう日時をご確認の上、ご予約ください

受付期間・曜日・時間帯：10/13(火)~11/24(火) (水・土・日祝祭日を除く)
月・金曜日 16時~17時、火・木曜日 15時~17時、10/17(土)10/24(土)のみ 16~17時で受付ます。

インフルエンザ予約専用電話⇒0744-23-1170

●お電話での申し込みはつながりにくい時があります。あらかじめご了承ください。

みみなし診療所受付へのお問い合わせはご遠慮ください。

電話予約変更⇒0744-23-1170 月・火・木・金(祝祭日を除く) 10時~11時

ご来場でのご予約も可能ですが、感染予防の観点からお電話かインターネットでのご予約をおすすめします。

接種日時

接種期間 10月22日(木)~12月20日(日)

- 土・日曜日⇒13:30~16:00 ●木曜日⇒18:00~19:30
- 祝日(11/3、11/23)⇒9:00~11:30

○小学6年生以下の方は、1ヶ月以上あけて2回目の接種をおすすめします。

○定期的に来院されている方・健診を受診される方は、受付までお申し出ください。

料金

組合員料金：2,800円(税込) (2回目接種の方も同じ料金となります。)

