

## インフルエンザワクチンが不足する見込みです！

このことから今年は、高齢者や小学生以下のお子さん(特に乳幼児)、新型コロナワクチン未接種の方を優先したいと考えます。ご協力の程お願いします。

※新型コロナワクチンは2回目の接種を終えるまで、インフルエンザなど他のワクチン接種はしないでください。  
接種の間隔は、片方のワクチンを接種してから2週間以上あけてください。

## 予約前にご準備いただきたいこと

- 診察券をお持ちの方は、お手元にご準備ください。
- 予約日の変更がないよう日時をご確認の上、ご予約ください。
- 当生協に未加入の方は、事前にご加入の手続きをお済ませ下さい。
- 同居のご家族までが対象です。

診察券



**【65歳以上の方】** 65歳以上の方は10月1日(金)から接種できます。下記までご予約ください。

予約専用電話：**0744-23-5722**(水・日・祝祭日を除く 14時～17時)

橿原市内の方は1,500円で接種できます。公費補助を受けられる方は、接種前までに書類や手続きをお済ませ下さい。

## インターネット予約の方 ⇒ 10月19日(火)から予約開始予定。

携帯・パソコンから以下のアドレスにアクセスしてください。 受付ページへアクセス出来るQRコード⇒

<https://www.shujii.com/0744235722/i/>



- ①「予約」を選択⇒インフルエンザ「1回目」か「2回目」を選択。
- ②予約する方の診察券に記載された「患者番号(MC NO)」と「誕生日4桁」を入力。  
例えば、患者番号「12345」で誕生日「1月1日」の場合「123450101」と入力します。
- ③予約者の名前が表示されますので確認後、1回接種の方は、希望日時を選択し予約します。
- ④予約完了確認画面が表示後、メール登録いただければ、確認メール・接種日前日メールが届きます。

※患者番号が不明な方は右記へお問合せください。⇒**0744-23-5722**(水・日・祝祭日を除く 17時～18時)

※予診票は、右記アドレスから⇒<https://www.yoshinhyo.com/download/mimi5722>

## お電話・ご来場予約の方 みみなし診療所へのお問い合わせはご遠慮ください。

●ご予約期間・日時⇒**10月19日(火)15時～11月22日(月)**(水・土・日・祝祭日を除く)

**月・金曜日 16～17時** **火・木曜日 15～17時** **10/23(土)16～17時**

予約専用電話：**0744-23-1170** お電話がつながりにくい時があります。ご了承願います。

予約変更電話：**0744-23-1170** (水・土・日・祝祭日を除く 10時～11時)

ご来所いただいでのご予約も可能ですが、感染予防のため、お電話かインターネットでのご予約をお願いします。

## 接種日時

- 接種期間 **10月28日(木)～12月23日(木)**
- 木曜日⇒**18:00～19:30**
- 土曜日(11/20、12/18)・日曜日(11/14、28、12/12)⇒**13:30～16:00**

○接種日はワクチン入荷状況等により変更となる場合もあります。

○ワクチン確保でき次第、増やせる可能性もありますので、ホームページ又は、みみなし診療所へご確認ください。

○小学6年生以下のおさんは、1ヶ月以上あけて2回接種をおすすめします。

○中学生以下のおさんは、接種時に母子手帳をご持参ください。

○定期的に来院されている方・健診を受診される方は、受付までお申し出ください。

## 料金

組合員料金：**2,800円(税込)** (2回目接種の方も同じ料金となります。)



# けんしん♡あんしん月間 早めに受けよう! 特定健診!

この秋に、お早めの健診受診をおすすめします。

## 特定健診を受けるには?

- 保険組合から受診案内や受診券が配布されます。受診券のない方は保険組合にお問い合わせください。(※保険組合とは保険証を発行しているところ)
- 診療所に保険者証と受診券をご持参下さい(費用は保険組合により異なります)。



### ■橿原市の方で国保・長寿保険ご加入の場合

種類	対象者	費用
特定健診	国民健康保険に加入の40歳以上の方。	1,000円
長寿健診	後期高齢者医療保険に加入の方。	500円

※費用は市町村または、保険組合により異なります。



## 大腸がんが増加しています!

大腸がんは症状が分かりにくく、検査が大切です。ぜひ、**大腸がん検診(便潜血検査)**を受けましょう。(便を2回分出すだけ)

2019年がんの死亡数順位

	1位	2位	3位
男性	肺	胃	大腸
女性	大腸	肺	膵臓
男女計	肺	大腸	胃



特定健診は1万円ほど経費がかかるみたい。補助があるので、これだけの費用でいいのね。

予約制

## 乳腺エコーのご案内!

4,900円  
(税込)

日時: 2021年11月13日(土) 9:30~12:30

2022年 1月15日(土) 9:30~12:30

対象: 20歳以上の女性(医療生協組合員及び同居のご家族)

料金: 4,900円(税込、組合員料金)

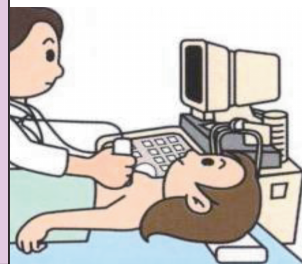
持ち物: 保険証(念のため)、着替えた服を入れる袋、フェイスタオル1枚

※奈良県医療福祉生協は組合員が出資し、利用し、運営する協同組合です。

未加入の方は、この機会にご加入下さい(1口1,000円からご加入できます)。

※ご予約が必要です。みみなし診療所までご連絡下さい。

乳がん検診にはマンモグラフィ検査と乳腺エコー検査、視触診があり、みみなし診療所では、**専門医による乳腺エコー検査**を行っています。



## 検査はお済みですか?

**風しん抗体検査・予防接種は  
2022年3月末まで無料で  
受診できます!**

風しんの公的予防接種機会がなかった昭和37年4月2日から昭和54年4月1日生まれの男性を対象に**風しんの抗体検査・予防接種**が2022年3月末まで無料で受診できます(抗体検査値の低い方は接種します)。ほとんどの市町村でこのクーポン券が発行されており、みみなし診療所でもお受けできます。