

組合員のみなさまへ

奈良県医療福祉生活協同組合 **みみなし診療所だより** 2023年1月

お急ぎください

特定健診・がん検診の 受診期限がせまっています！

橿原市は2月28日(火)まで!!



橿原市の特定(長寿)健診・がん検診は、2月末が受診期限です。2月は混み合いますのでなるべくお早めに受診ください。

「すこやか健診デー」のお知らせ

特定健診・長寿健診・健康づくり健診・ヤング健診が受けられます!!
「すこやか健診デー」は、健診専用受付を設け皆様がスムーズに受診できるよう
しています。無料送迎もありますので、この機会にご家族やお友だちなどと、
一緒にご予約ください。

実施日時：1月31日(火) 午前中(定員15人予約制)

オプション：胸部レントゲン検査・便潜血検査・腹部エコー検査・頸動脈
エコー検査・骨塩定量検査(骨密度測定)・胃がんリスク検査(ABC検診)

※健診後、生協ホールに喫茶コーナーを設けています。

ごゆっくり休憩してお帰りください♡

特定健診は1万円ほど経費がかかるけど市の補助があるので、手頃な費用でいいのね。

**生活習慣病は、あまり自覚症状がないので
コロナ禍でも、健診を毎年受けることが大切ですわえ！**



●健(検)診のご予約 TEL0744-23-5722(受付時間 平日14時~17時) (水曜日・祝日休診)

※当院では、感染予防対策を万全に行っております。

〒634-0004 橿原市木原町230-1

奈良県医療福祉生活協同組合 みみなし診療所 ☎ 0744-23-5722

予約制

乳腺エコー検査のご案内

当診療所では**乳腺専門医による乳腺エコー検査**をしています。

日時：[2023年1月14日\(土\)](#) 9:30~12:00(予約枠わずか!)

[2023年3月11日\(土\)](#) 9:30~12:00

対象：20歳以上の方(医療生協組合員及び同居のご家族)

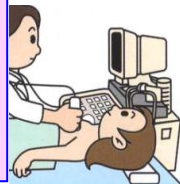
料金：4,900円(税込・組合員料金)

持ち物：保険証(念のため)、着替えを入れる袋、フェイスタオル1枚

※奈良県医療福祉生協は組合員が出資し、利用し、運営する協同組合です。

[未加入の方は、この機会にご加入ください](#)(1口1,000円からご加入できます)

※ご予約が必要です。みみなし診療所までご連絡ください。



子宮頸がんワクチン接種について

これまで子宮頸がん予防ワクチンの積極的な接種勧奨を差し控えていましたが、令和3年11月26日より、積極的な接種勧奨が再開になりました。ワクチンの有効性と接種による副作用が起こるリスクを十分に理解した上で受けてください。

対象者①：1997(平成9)年4月2日~2006(平成18)年4月1日生まれの女子

対象者②：中学1年生~高校1年生相当(の3月31日まで)の女子

※接種を希望される方、詳しい内容をお知りになりたい方はみみなし診療所まで

**1962(昭和37)年4月2日から1979(昭和54)年4月1日生まれの男性の皆様
無料の風疹抗体検査・予防接種が期間延長されています!**

風しんの公的予防接種を受けていない昭和37年4月2日~昭和54年4月1日生まれの男性を対象に**風しんの抗体検査・予防接種が原則1回無料で受診**できます(抗体検査値の低い方は接種します)。

無料検査・接種の延長期限は、2025年3月31日です。

みみなし診療所で検査及び接種ができます。

各市町村でクーポン券が発行されていますが、現在のクーポン券の有効期限は市町村によって違うため、希望される方は、各市町村窓口にお問い合わせください。

